

## ТЕСТ 3 БІОЛОГІЇ

У кожному завданні з першого по дев'ятнадцяте лише **ОДНА ПРАВИЛЬНА** відповідь.

1. Тип живлення хламідомонади :

А. анаеробний Б. хемотрофний В. міксотрофний Г. аеробний

2. Віруси викликають такі захворювання людини :

А. чуму Б. тиф В. сибірську язву Г. кір

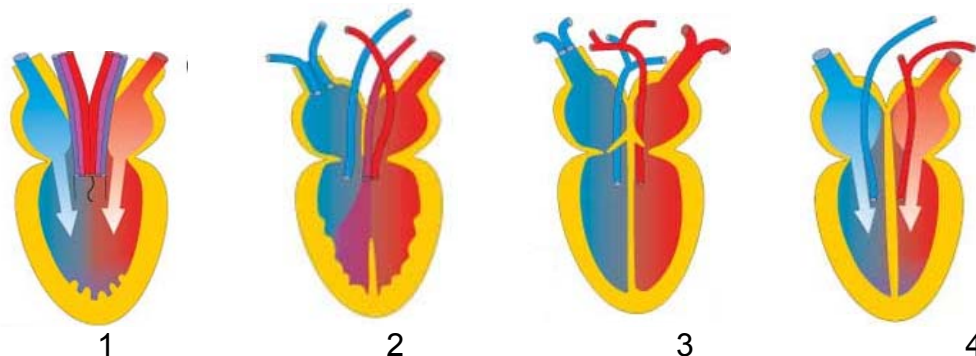
3. Який вчений відкрив бактерії :

А. Л.Пастер Б. Д.Івановський В. А.Левенгук Г. І.Мечников

4. До прокаріот відносяться :

А.хлорела Б. ульва В. порфіра Г. спіруліна

5. Розгляньте уважно малюнки і вкажіть, яка схема відповідає будові серця людини:



А. 1 Б. 2 В. 4 Г. 3

6. Війчастий епітелій у людини міститься в органі :

А. печінці Б. селезінці В. носовій порожнині Г. шлунку

7. Як з'єднані хребці у крижовому відділі у хребта ?

А. за допомогою суглобів Б. нерухомо В. рухомо Г. напіврухомо

8. Вільна нижня кінцівка включає такі кістки (знайдіть правильну відповідь) :

А. стегно, гомілка, стопа

- Б. стегнова кістка, велика гомілкорова кістка, мала гомілкорова кістка, 8 кісток  
 зап'ястка, 5 кісток п'ястка, 14 кісток – фаланги пальців
- В. стегнова кістка, велика гомілкорова кістка, мала гомілкорова кістка, 7 кісток  
 передплесна, 5 кісток плесна, 14 кісток – фаланги пальців
- Г. стегнова кістка, велика гомілкорова кістка, мала гомілкорова кістка, 7 кісток  
 передплесна, 5 кісток п'ястка, 14 кісток – фаланги пальців

9. Які твердження правильні :

- А. трапецієвидний м'яз відноситься до м'язів живота  
 Б. стопа складається з 20 кісток  
 В. зовнішні міжреберні м'язи піднімають ребра  
 Г. двоголовий і триголовий м'язи плеча – синергісти

10. Який білок входить до складу кісток ?

- А. осейн Б. міозин В. еластин Г. актин

11. До ряду хижих ссавців відносяться :

- А. білозубка Б. нутрія В. білка Г. ласка г

12. Які одноклітинні тварини живуть виключно в солоній воді та мають черепашку з карбонату кальцію :

- А. форамініфери Б. токсоплазми В. турбеллярії Г. радіолярії

13. Особливостями кишковопорожнинних є :

- А. двошаровість Б. білатеральна симетрія  
 В. наявність мезодерми Г. відсутність нервової системи

14. До коралових поліпів відносяться :

- А. гідра прісноводна Б. аурелія В. коренерот Г. актинія

15. Не мають мембран органоїди клітини:

- А. лізосоми  
 Б. ендоплазматична сітка  
 В. рибосоми  
 Г. ядро

16. Хромoplastи в клітині краще побачити на препараті :

- А. плодів горобини Б. листків елодеї  
 В. шкірочки м'ясистої луски цибулі Г. бульби картоплі

17. Які клітини не мають ядра ?

- А. лімфоцити   Б. моноцити   В. овогонії   Г. тромбоцити

18. Темні метелики зустрічаються у забруднених районах частіше, ніж світлі, тому що :

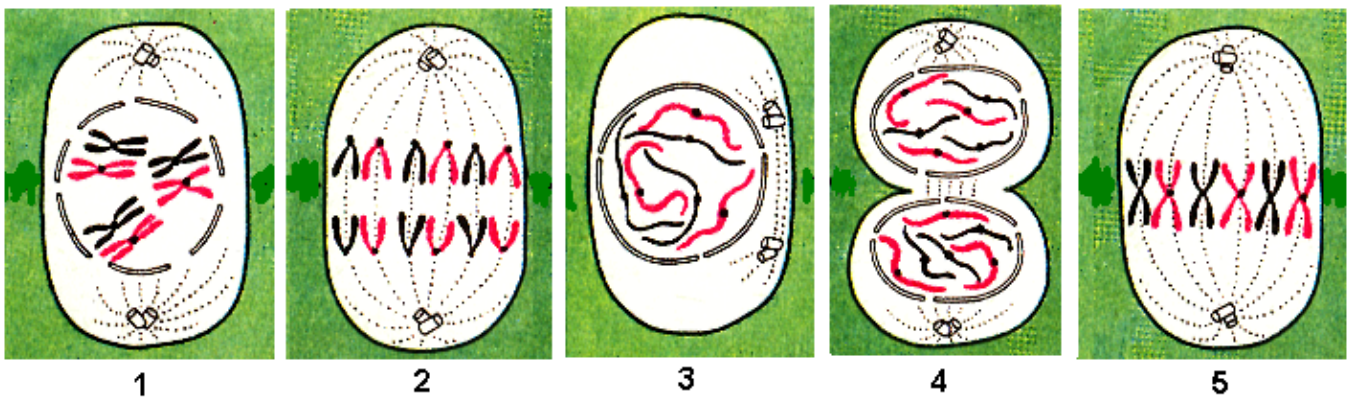
- А. темні метелики стійкіші до забруднення  
Б. темні метелики відкладають більше яєць, ніж світлі  
В. темних метеликів менше з'їдають хижаки  
Г. внаслідок забруднення довкілля деякі метелики стали темнішими за інших

19. У якої тварини чотирикамерне серце:

- А. черепаха   Б. крокодил   В. ящірка   Г. Гадюка

**Установіть відповідність між фазами мітозу та малюнками :**

20. Якими цифрами позначені фази мітозу на малюнку ?



- А. інтерфаза   Б. профаза   В. метафаза   Г. анафаза   Д. телофаза

## ВІДПОВІДІ ДО ТЕСТУ З БІОЛОГІЇ:

- 1 – В. Хламідомонада має два типи живлення: аутотрофний і гетеротрофний.
- 2 – Г. Кір - вірусна хвороба.
- 3 – В. Вперше бактерії відкрив Левенгук.
- 4 – Г. Спіруліна - синьо-зелена водорість (царство Дроб'янки).
- 5 – В. В серці людини права частина венозна, ліва артеріальна і ліва дуга аорти .
- 6 – В. Війчастий епітелій вистилає дихальні шляхи.
- 7 – Б. Хребці крижу зрослись.
- 8 – В. У цій відповіді правильні назви і кількість кісток нижньої кінцівки.
- 9 – В. Зовнішні міжреберні м'язи піднімають ребра.
- 10 - А. Осеїн входить до складу кісток.
- 11 – Г. Ласка- представник дрібних хижих.
- 12 – А. Форамініфера- морська кореніжка.
- 13 – А. Кишководорожнинні мають ектодерму та ентодерму.
- 14 – Г. Актинія відноситься до поодиноких коралів.
- 15 – В. Рибосоми-немембранні органоїди.
- 16 – А. Хромопласти містять пігменти - каротиноїди.
- 17 – Г. До без'ядерних клітин крові відносяться еритроцити і тромбоцити.
- 18 – В. Темні метелики набули захисного забарвлення.
- 19 - Б . Серед представників класу рептилій тільки у крокодила чотирикамерне серце.
- 20: А - 3  
Б - 1  
В - 5  
Г - 2  
Д - 4